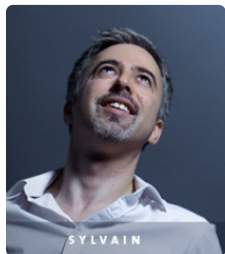


Sylvain Saint-Bellie

sylvain.saint-bellie@ageona.fr



44 ans - Orléans (45000) France

CONTACT

✉ sylvain.saint-bellie@ageona.fr

☎ 06 68 48 19 11

PRÉSENTATION

Spécialiste Google G Suite & IBM Lotus Notes Domino pendant 12 ans en SSII, j'ai rejoint l'équipe AGEONA en qualité d'associé en 2013.

Je saurai vous assister dans vos projets de migration de messagerie vers Google Workspace, mais aussi dans vos projets connexes de migration applicative vers le cloud.

Mobilité totale sur la région Centre & IdF, ponctuelle au niveau national et international

 LinkedIn

 Site web

EXPÉRIENCES

Consultant associé Google Workspace

AGEONA - Depuis mai 2013 - CDI - Orléans - France



- ▶ Conseil & Conduite de projet de migration vers Google Workspace (ex-Google G Suite)
- ▶ Coaching, Formation & Développement Google Apps script
- ▶ Accompagnement au changement et aux nouveaux usages Cloud
- ▶ Formation G Suite pour administrateurs et utilisateurs
- ▶ Migration de données depuis toute architecture (Lotus Domino / Ms Exchange / Zimbra / 0365 / Webmails / ...)
- ▶ Développement d'outils de migration de données à partir de toutes applications & bases documentaires IBM Lotus Notes
- ▶ Conseil à l'utilisation de Google Cloud Platform
- ▶ Accompagnement et mise en place de sites LUMAPPS. Interfaçage technique avec des modules externes, et produits connexes à G Suite

Responsable du pôle technique Google Apps

Synergie Informatique - Mars 2010 à avril 2013 - CDI - Orléans - France

- ▶ Conduite de projets de migration
- ▶ Conseil
- ▶ Accompagnement au changement
- ▶ Migration de données
- ▶ Formation Google Apps pour administrateurs & utilisateurs

Gestion de projets techniques GED

Synergie informatique - Avril 2010 à avril 2013 - CDI - Orléans - France

- ▶ Prise en charge des migrations techniques
- ▶ Pilotage de versions applicatives
- ▶ Mission de support - expertise GED & LAD

Expert Lotus Notes Domino

Synergie informatique - Août 2002 à mars 2010 - CDI - Orléans - France

- ▶ Conseil
- ▶ Migration d'architecture
- ▶ Conduite de projet de migration d'applications Lotus Notes vers Dotnet
- ▶ Audit d'architecture applicative
- ▶ Analyse / Développement Lotus Notes / Domino workflows / intranets documentaires
- ▶ Développements J2EE
Interfaçage d'annuaires Active Directory / Domino

COMPÉTENCES

Langues

- ▶ Anglais : Nombreuses missions à l'international menées intégralement en anglais (Canada, Etats-Unis, Indonésie, Irlande du nord, Italie, Philippines, Suisse,...)
- ▶ T.O.E.I.C.

Cloud

- ▶ Google Workspace (ex-Google G Suite)
- ▶ Outils de migration vers Google Workspace (ex-Google G Suite) : GAMLN /GSMLN, GAMME/GSMME, GAMMO/GSMMO
- ▶ Développement : Google Apps Script, Google Apps Engine
- ▶ Connecteurs : GCDS / GADS, GSPS /GAPS
- ▶ Intranets : LumApps (interfaçage avec G Suite)
- ▶ Téléphonie, communication unifiée (UCAAS) : RingCentral

Certifications

- ▶ Google Cloud Partner, certifié "G Suite Deployment Specialist"
- ▶ IBM Lotus Notes & Domino Technical Sales Professional
- ▶ IBM Certified Solution Advisor - Cloud Computing Architecture v1/v2
- ▶ IBM Lotus Notes 8.5 Application Developer

Développement

- ▶ Langages : JAVA, Lotus script , .Net (C# / VB), C++
- ▶ Web : Google Apps Script, Javascript , VB script , XML, PHP, HTML, CSS
- ▶ SGBD : DB2, SQL Server, Oracle , MySQL

Dématérialisation

- ▶ logiciel RAD / LAD : Bwize (EMC), Docupost (SERES)
- ▶ logiciel GED : Hummingbird (OpenText), Filenet (IBM)

FORMATIONS

Maîtrise MIAGE

I.U.P. D'ORLÉANS

Septembre 2000 à juin 2002

DUT Informatique de Gestion

I.U.T. D'ORLÉANS

Septembre 1998 à juin 2000